

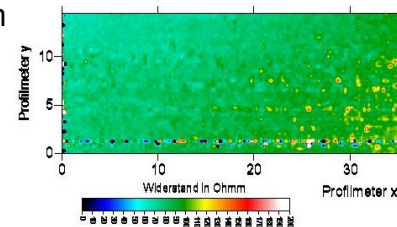
Sind hier Fundamentreste, Bunker, Höhlen etc. zu erwarten?

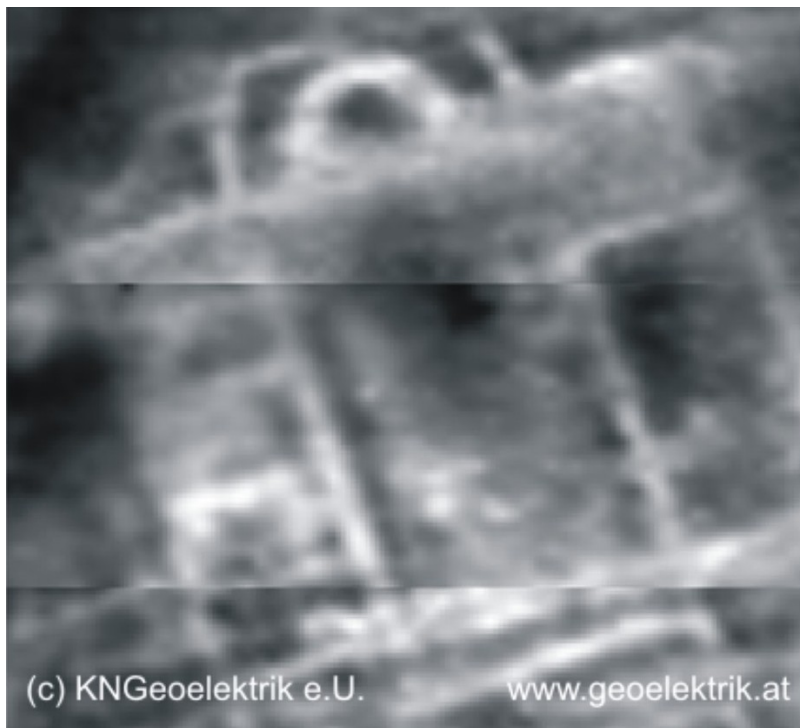


Für die Planung und erfolgreichen Durchführung archäologischer Ausgrabungskampagnen (bzw. allg. Fundamentreste o. ä.) ist bereits vorab eine sehr genaue Kenntnis der im Untergrund zu erwartenden archäologischen Objekte notwendig.



Übersichtsmessungen mittels verschiedener elektromagnetischer Verfahren





Feinanalysen-Geoelektrik: Flächenmäßige Untergunddarstellung